

# TRAVAIL EN HAUTEUR ET PORT DU HARNAIS

Réf. PROGTHPH Rév. 1 Appl. au 28.05.2020



## Objectifs

- Acquérir la connaissance des règles générales de sécurité à appliquer lors de travaux en hauteur.
- Savoir évaluer les risques de chute de hauteur lors de travaux en hauteur sur toiture et choisir les moyens de protection appropriés.
- Utiliser, dans les meilleures conditions, un harnais lors de travaux en hauteur. Savoir vérifier et entretenir son harnais de sécurité et ses systèmes antichute.



## Public visé

Toute personne amenée à travailler en hauteur sur toiture et à utiliser les EPI adéquats.



## Pré-requis

Le candidat devra maîtriser la compréhension de la langue française.

Le pré-requis devra être validé par le participant ou l'employeur en nous retournant la fiche d'inscription complétée



## Lieu

Au KM Delta 30900 NIMES ou en INTRA, dans vos locaux, si l'aménagement de votre site le permet.



## Durée

7 heures



## Effectif

6 personnes



## Tarif

195€ HT

Formation INTRA nous consulter



## Modalités et délais d'accès

Inscription après validation d'un devis et d'une convention ou d'un contrat de formation. Durée estimée entre la demande du bénéficiaire et le début de la formation 48 heures minimum.



## Responsables

Responsable administrative : Laetitia Doz  
Responsable pédagogique : Agnès Flamme



## Contact

Tél : 04.30.96.50.30  
Site web : [contact@dfg30.fr](mailto:contact@dfg30.fr)

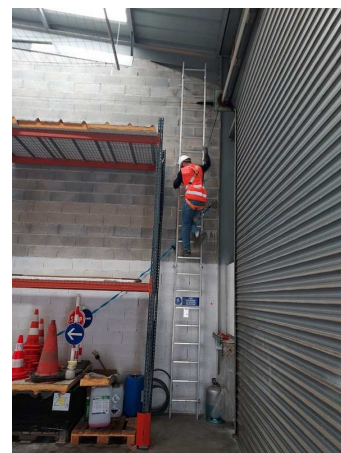


## Dates des formations

Consultez notre planning de formation sur notre site web [www.dfg30.fr](http://www.dfg30.fr)



Mise en situation





## Méthodes utilisées

- ♦ **Modalités pédagogiques** : Alternance d'apports théoriques et de mises en situation. Echange thématiques, partage d'expérience, réflexion commune, mini-quiz, jeux de rôle.
- ♦ **Moyens et outils utilisés** : : Salle de formation, vidéo projecteur, TV, supports visuels (power point, vidéos) Harnais, longe, mousqueton, espace dédié aux mises en situation avec ligne de vie fixe et provisoire.
- ♦ **Moyens humains** : Formateurs qualifiés dans l'animation de formation pour adultes, titulaires d'une attestation de compétences relative à la formation au travail en hauteur et /ou titulaire d'une expérience professionnelle significative.



## Méthodes d'évaluation

Tout au long de la formation, le formateur s'assurera de l'acquisition des notions par un questionnement, des demandes de reformulations etc. QCM pour l'évaluation théorique, mise en situation pour l'évaluation pratique. Par ailleurs, une évaluation à chaud sera proposée en fin de formation aux participants à l'aide d'un questionnaire de satisfaction à compléter.



## Accessibilité

Les moyens de la prestation pourront être adaptés en fonction du handicap : contactez notre Référente handicap Laetitia DOZ au 04 30 96 50 30.

Notre site est accessible aux Personnes à Mobilité Réduite, une place de stationnement leur est réservée.



## Actualisation

Une actualisation des connaissances et savoir-faire est préconisée tous les 2 ans.



## Documents

Un livret de formation sera remis à chaque stagiaire ou sera envoyé par mail. Un certificat de réalisation sera délivré au participant ayant suivi l'intégralité de la formation théorique et pratique.

## **PROGRAMME FORMATION TRAVAIL EN HAUTEUR ET PORT DU HARNAIS**

### **Accueil**

- Présentation du formateur et de l'organisme de formation
- Tour de table

### **Notions théoriques**

- La réglementation
- Les causes et types d'accidents
- Les différents moyens d'accès (échelles, escabeaux, PEMP, échafaudages)
- Les dispositifs d'encrage : amarrages sur structure existante, amarrage sur points d'accroche manufacturés fixes ou transportables
- Les protections collectives et individuelles (EPC et EPI)
- Les caractéristiques des EPI et les composants d'un système de liaison (le harnais, la longe, les sangles, l'antichute, les connecteurs)
- Le choix d'un dispositif d'EPI
- Les conséquences d'une chute : facteur de chute, force de choc, effet pendulaire, tirant d'air
- L'organisation des moyens secours
- La maintenance des EPI antichute par l'utilisateur : vérification et contrôle, entretien et stockage

### **Mise en pratique**

- Présentation du harnais et de ses conditions d'utilisation
- Le contrôle visuel des EPI
- Le contrôle tactile des EPI
- L'exploitation des fiches de données du fabricant
- Le réglage du harnais
- La mise en œuvre des systèmes de liaison
- Adéquation avant intervention
- Utilisation des échelles d'accès
- Utilisation des protections collectives : points d'ancrage
- Déplacements en sécurité sur toiture

### **Evaluations**

- QCM pour évaluation des connaissances théoriques
- Mise en situation pour évaluation des savoir-faire